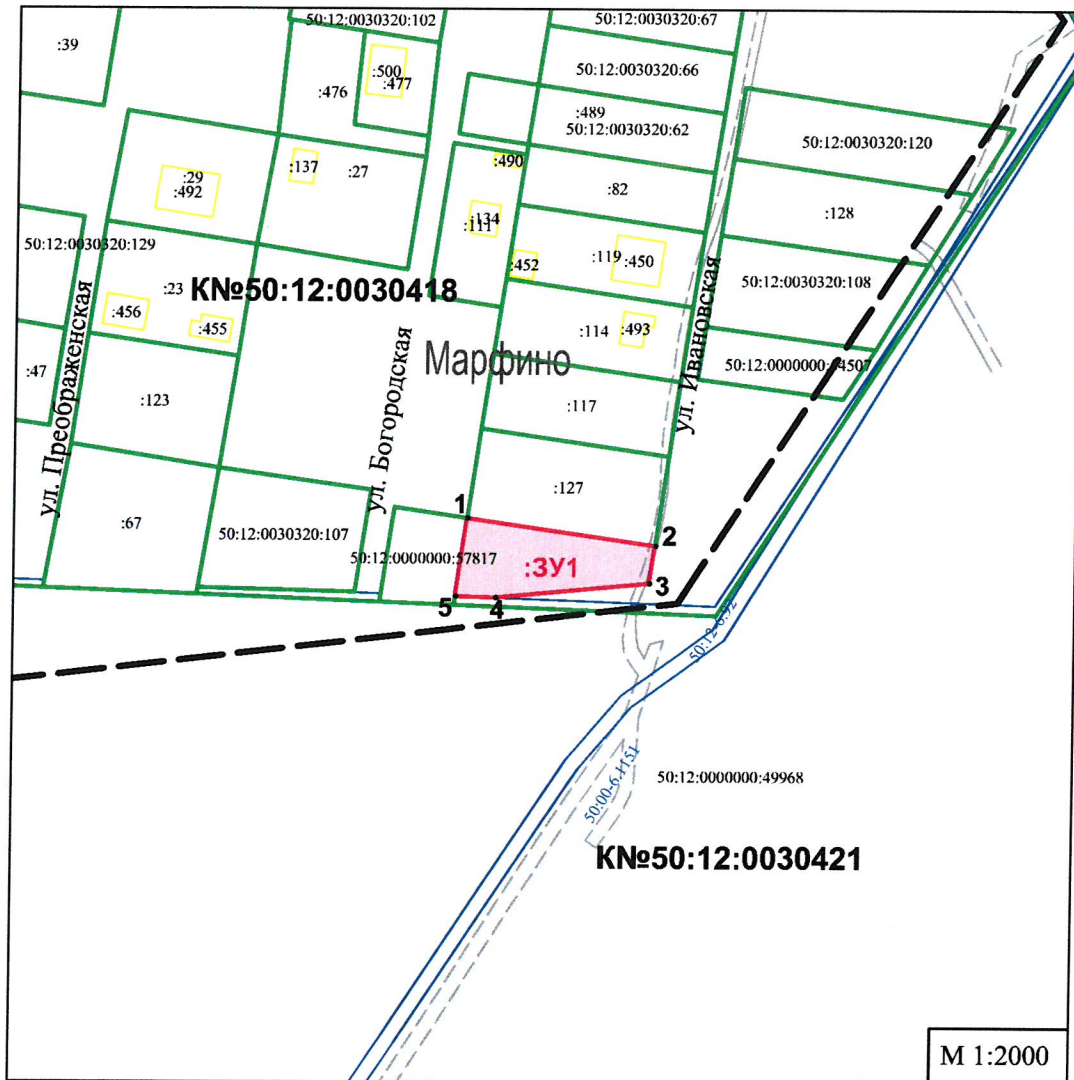


УТВЕРЖДЕНА
 Постановлением Администрации
 городского округа Мытищи
 от _____ № _____

СХЕМА РАСПОЛОЖЕНИЯ ЗЕМЕЛЬНОГО УЧАСТКА НА КАДАСТРОВом ПЛАНЕ ТЕРРИТОРИИ

Условный номер земельного участка:

Площадь (кв.м) : 809



Каталог координат земельного участка:

NN мсж. знаков	Координаты МСК-50, зона 2	
	X	Y
1	503736.21	2194290.35
2	503729.01	2194339.98
3	503719.00	2194338.48
4	503715.05	2194298.06
5	503715.44	2194287.31
1	503736.21	2194290.35

УСЛОВНЫЕ ОБОЗНАЧЕНИЯ:

- :3У1 испрашиваемый земельный участок
- Границы*
- кадастрового квартала
- земельных участков, сведения о которых вносятся в ЕГРН
- территориальных зон, ЗОУИТ
- 50:00-6.1031 номер ЗОУИТ, территориальной зоны по сведениям ЕГРН
- объекта недвижимости, по сведениям ЕГРН