

# Схема расположения границ публичного сервитута

**Объект:** Газопровод среднего давления

**Местоположение:** Московская область, г.о. Мытищи, п. Вешки

**Кадастровые кварталы:** 50:12:0120102

**В границах земельного участка с кадастровым номером:** 50:12:0120102:50

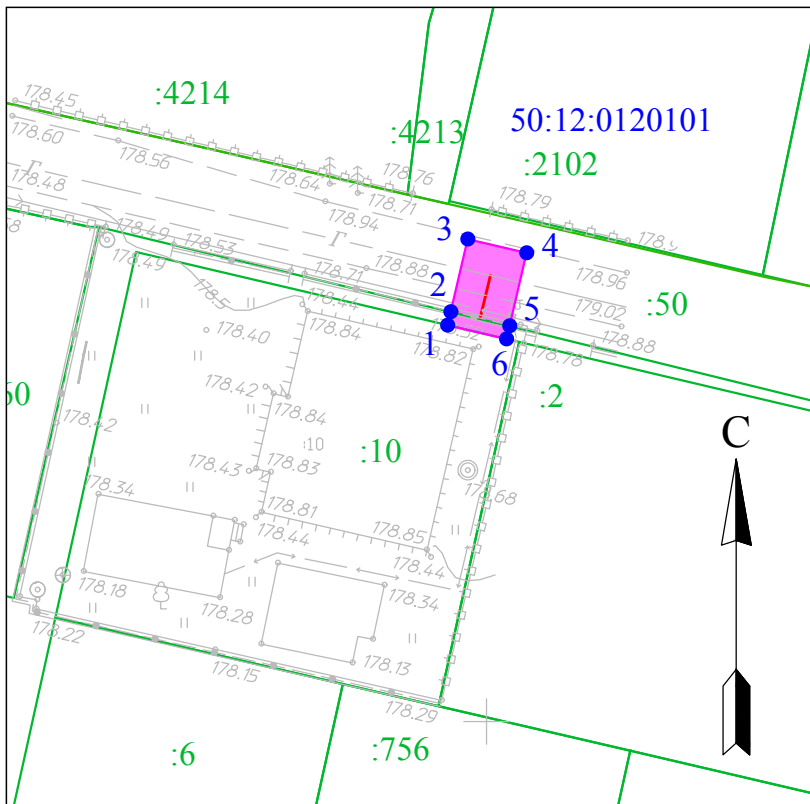
**Площадь публичного сервитута :** 23 кв.м.

Приложение к Постановлению  
Администрации г.о. Мытищи

№ \_\_\_\_\_

от \_\_\_\_\_

## План Масштаба 1:500



### Условные обозначения:

1 ● - характерная точка границы публичного сервитута

— - граница публичного сервитута

— - границы земельных участков по данным ГКН

50:12:0120101 - номер кадастрового квартала

:10 - кадастровый номер земельного участка

— - проектируемое сооружение

### Каталог координат

Система координат: МСК-50

Номер	X	Y	Дир. угол	Длина
1	489726,19	2195797,43	13° 57' 16"	0,91
2	489727,07	2195797,64	13° 57' 16"	4,94
3	489731,88	2195798,76	103° 57' 16"	4,00
4	489730,97	2195802,66	193° 57' 16"	4,96
5	489726,14	2195801,53	193° 57' 16"	0,88
6	489725,28	2195801,33	284° 2' 35"	4,00
1	489726,19	2195797,43		

Выполнил: \_\_\_\_\_ Кадастровый инженер Акутин А.С.



### Описание границ смежных землепользователей

№№ точек	Наименование землепользования
1-2	Нер азграниценные земли СНТ "Вешки"
2-5	Земельный участок с КН 50:12:0120102:50
5-6	Нер азграниценные земли СНТ "Вешки"
6-1	Земельный участок с КН 50:12:0120101:10