

Схема расположения границ публичного сервитута

Объект: Газопровод среднего давления

Местоположение: Московская область, г.о. Мытищи, п. Вешки

Кадастровые кварталы: 50:12:0120102

В границах земельного участка с кадастровым номером: 50:12:0120102:50

Площадь публичного сервитута : 14 кв.м.

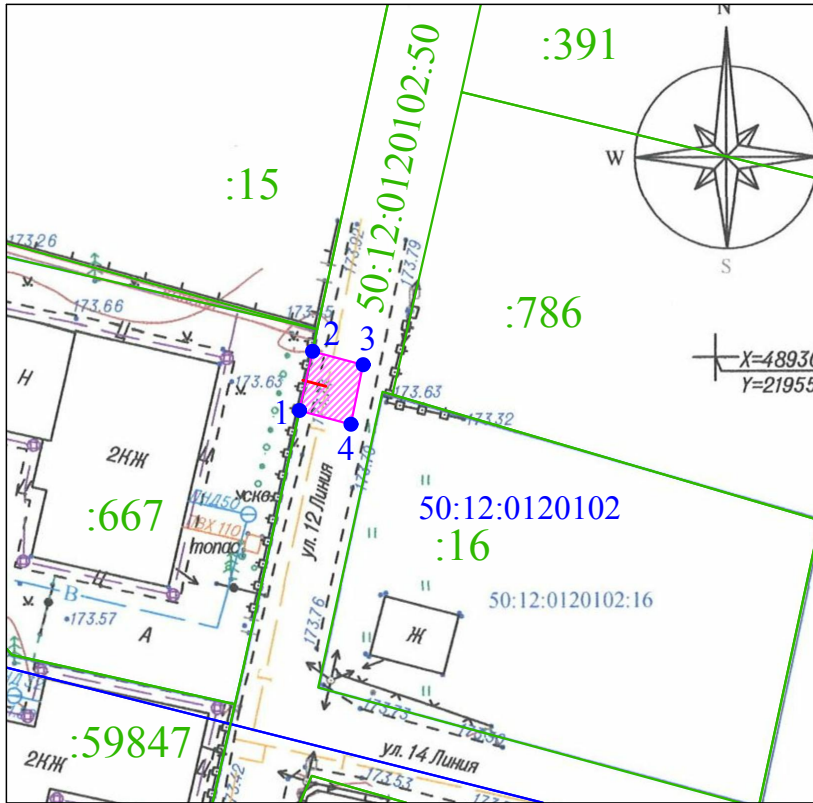
Приложение к Постановлению

Администрации г.о. Мытищи

№ _____

от _____

План Масштаба 1:500



Условные обозначения:

1 ● - характерная точка границы публичного сервитута

— - граница публичного сервитута

— - границы земельных участков по данным ГКН

50:12:0120102 - номер кадастрового квартала

:667 - кадастровый номер земельного участка

— - проектируемое сооружение

Каталог координат

Система координат: МСК-50

Номер	X	Y	Дир.угол	Длина
1	489296,43	2195472,62	13° 5' 29"	4,01
2	489300,35	2195473,48	105° 57' 7"	3,47
3	489299,44	2195476,82	192° 16' 1"	4,01
4	489295,51	2195476,03	285° 57' 7"	3,53
1	489296,43	2195472,62		

Выполнил:  Кадастровый инженер Акутин А.С.

Описание границ смежных землепользователей

№№ точек	Наименование землепользования
1-2	Земельный участок с КН 50:12:0120102:667
2-1	Земельный участок с КН 50:12:0120102:50